

Simple Plex™ Quick Reference Guide



1. 冷蔵庫からキットを取り出します。



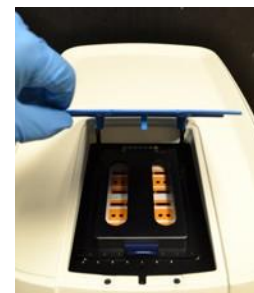
2. 製品説明書に従ってサンプル希釈液を調製します。
3. カートリッジバッグの外側にあるバーコードをスキャンし、キットを保存します。



4. サンプル情報を割り当てます（任意）。
 - a. Sample type: だいたい“unknowns”か“controls”です。
 - b. Samplename: Ctrl-Enterで、リスト内で下に移動しながら個々の名前を入力するか、インレットに対応するスプレッドシートからリストをドラッグします。
 - c. Dilution factor:
 - 希釈係数1の場合はストレートとを考えます。
 - 希釈係数2の場合はサンプルと Sample Diluentが1:1の混合液です。

#	Status	Sample Type	Sample Name	Dilution Factor	IL-1b	IL-6	IL-10	TNF-α
1	Complete	Unknown	sample 1	2	n/a	n/a	n/a	n/a
2	Complete	Unknown	sample 2	2	n/a	n/a	n/a	n/a
3	Complete	Unknown	sample 3	2	n/a	n/a	n/a	n/a
4	Complete	Unknown	sample 4	2	n/a	n/a	n/a	n/a
5	Complete	Unknown	sample 5	2	n/a	n/a	n/a	n/a
6	Complete	Unknown	sample 6	2	n/a	n/a	n/a	n/a
7	Complete	Unknown	sample 7	2	n/a	n/a	n/a	n/a
8	Complete	Unknown	sample 8	2	n/a	n/a	n/a	n/a
9	Complete	Unknown	sample 9	2	n/a	n/a	n/a	n/a
10	Complete	Unknown	sample 10	2	n/a	n/a	n/a	n/a
11	Complete	Unknown	sample 11	2	n/a	n/a	n/a	n/a
12	Complete	Unknown	sample 12	2	n/a	n/a	n/a	n/a
13	Complete	Unknown	sample 13	2	n/a	n/a	n/a	n/a
14	Complete	Unknown	sample 14	2	n/a	n/a	n/a	n/a
15	Complete	Control	Low GC	1	12.00	16.00	9.00	32.00
16	Complete	Control	High GC	1	240.00	320.00	180.00	640.00

5. 裏面の保護シートをつけたまま、カートリッジに以下のサンプル、試薬を入れます:
 - a. Wash buffer
 - b. 希釈済サンプル もしくは希釈無しサンプル
6. 裏面の保護シートをはがし、カートリッジを中に置きます。クランプを閉じ、ふたを閉めます。



7. ソフトウェアで、アッセイプロトコルを開始します。
 - サンプルと Wash buffer をロードしてから15分以内にアッセイを開始してください。

